



Communication sur le Progrès



2020



SOMMAIRE

I. SELESCOPE

A. Le mot des fondateurs

B. Qui sommes-nous ?

C. Notre équipe RSE

D. Les dix principes du Global Compact

II. NOS ACTIONS 2020

A. Vue d'ensemble

B. Favoriser l'employabilité solidaire et non-discriminante

C. Maintenir des pratiques éco-responsables

D. Environnement

E. Favoriser le bien-être des employés

F. Covid-19

III. NOS RESULTATS

A. Indicateurs de mesures

B. Horizon 2021

I. SELESCOPE



L'équipe Selescope 2020



A. LE MOT DES FONDATEURS



En 2007, lorsque nous avons concrétisé notre projet de création d'un Cabinet de Recrutement, nous savions que nous voulions faire du Conseil... autrement. Plus qu'un prestataire, nous avons l'ambition d'être un partenaire aux côtés de dirigeants engagés pour une croissance durable de leur société et prêts à former des équipes performantes et soucieuses de bien travailler ensemble.



Nous avons ainsi pris la décision de travailler auprès de clients qui nous ressemblent et qui pensent, eux aussi, que l'Homme est le facteur clé du changement et de la réussite des entreprises. Nous avons la conviction de pouvoir changer l'avenir des sociétés qui osent et prônent l'audace, la diversité, la liberté.

Nous nous sommes entourés de collaborateurs qui, comme nous, veulent impacter durablement et positivement les organisations. Nous avons recruté des personnalités aux parcours atypiques capables, pour chacun de leurs clients, de sublimer chaque individualité au profit d'une intelligence collective supérieure. Nous les avons formées pendant plusieurs mois à nos outils, nos méthodes afin qu'elles proposent à leurs clients des prestations de qualité : recrutement à des fonctions clés, alignement des ressources sur la stratégie, due diligence, évaluation des potentiels en interne.

CoVid, confinement... derrière ces mots que nous ne connaissions pas encore voici un an, un bouleversement sociétal, un marasme économique, une crise sanitaire. Personne n'avait anticipé, personne n'avait même envisagé un tel scénario, ni en France, et encore moins à l'échelle mondiale.

Entre résilience et départ pour la guerre, les stratégies ne s'affrontent pas ; elles se complètent. L'ennemi est commun, les moyens et les solutions multiples. Notre objectif sera de faire différemment, de faire mieux avec.

L'impact des confinements successifs sur l'environnement a généré beaucoup d'espoir. Et pourtant, le télétravail, la mise au ralenti des moyens de transports, la fermeture des magasins, des écoles et de certains outils de production n'ont pas suffi à inverser la courbe, tout juste l'infléchir...

Chez Selescope, nous avons entamé et poursuivons cette démarche volontariste de moins de gaspillage, d'une consommation raisonnée, d'un meilleur usage de tout avec, au cœur de nos actions, les femmes et les hommes : candidats, clients et nos collaborateurs.

Damien Leblond et Rami Kechteil

Fondateurs de Selescope.

B. QUI SOMMES-NOUS ?

Notre Histoire : une vision commune

Selescope s'est, au fil des années, imposé comme un acteur référent dans le monde du recrutement. Notre positionnement middle et top management nous permet d'intervenir sur toute fonction de l'entreprise (Direction Générale, Marketing, Finance, RH, Informatique, ...) et dans tout secteur d'activité.

Notre volonté : faire du conseil autrement et accompagner nos clients dans l'évolution et la transformation de leur entreprise.
Notre méthode : sélectionner les femmes et les hommes qui ont à la fois le potentiel et la motivation pour réussir et faire réussir.

Pour être au plus près de nos clients, après Paris, nous avons choisi d'ouvrir des bureaux en région : Lille (Selescope Nord de France), Rennes, Nantes, Lyon et Aix-en-Provence.

Notre richesse : notre personnalité

L'équipe Selescope s'est construite doucement mais durablement par l'intégration de femmes et d'hommes aux parcours professionnels riches et parfois inédits dans le monde du Conseil : sportif de haut niveau, prêtre, militaire, ... Plus qu'une équipe, nous sommes un tout. Notre capacité à bien travailler ensemble est presque une évidence tant notre volonté de grandir et faire grandir est prégnante.

Notre métier : le recrutement et l'évaluation

Détecter puis développer, en externe comme au sein des équipes, les talents et les potentiels qui détermineront l'avenir de l'entreprise, sa performance. Notre expertise se situe dans l'évaluation de la personnalité, c'est-à-dire l'ensemble des comportements, des attitudes et des motivations qui constituent l'individualité, la singularité de chaque être humain.

CHIFFRES CLES

35 collaborateurs

CA 2020 5.7M€

5 agences en France



Nos Valeurs

Sérieux

Intelligence ajoutée

Co-construction

Ouverture

Intégrité

C. NOTRE EQUIPE RSE

Des femmes et des hommes engagés

A la suite de notre adhésion au Global Compact, nous avons constitué, sur la base de volontariat, une équipe dédiée aux enjeux RSE. Elle se compose de cinq salariés permanents. Ils se mobilisent une à deux fois par mois afin de piloter notre démarche RSE dans le respect de nos engagements. Le comité a pour but d'améliorer l'existant, de faire émerger de nouvelles idées, de mettre en place un plan et des actions sur le moyen et le long terme ainsi que de veiller à la bonne application de nos engagements.

L'adhésion à l'équipe RSE est ouverte à tous les collaborateurs de Selescope, toute fonction confondue. Voici ses cinq membres permanents :



- **André-Marie Ponnou-Delaffon**, Consultant Associé,
- **Chloé Houlley**, Assistante,
- **Dounia Michalowski**, Assistante,
- **Patricia Chini Forush**, Chargée de Recherche,
- **Stéphane Beder**, Consultant Associé.

D'autres membres essentiels, participent de manière active et ponctuelle aux actions menées par l'équipe.



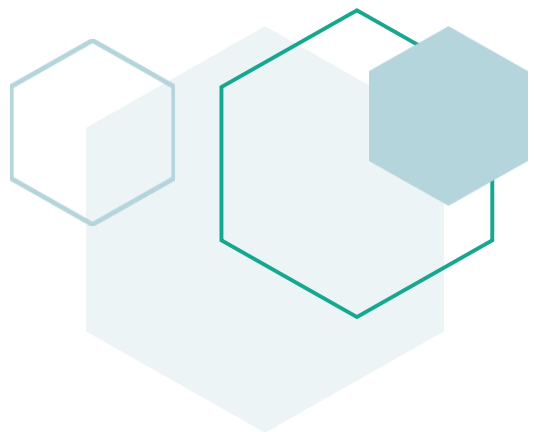
- **Astrid Pastier**, Office Manager,
- **Stéphanie Hecquet**, Responsable de la relation Média.

D. LES DIX PRINCIPES DU GLOBAL COMPACT

Selescope s'est engagé sur l'année 2020, à veiller au respect et à l'amélioration des dix principes du Global Compact (rappelés ci-dessous).



II. NOS ACTIONS



A. VUE D'ENSEMBLE

Réalisations de 2020

FAVORISER L'EMPLOYABILITE SOLIDAIRE ET NON-DISCRIMINANTE

- ✓ Promouvoir la non-discrimination dans la pratique de notre métier.
- ✓ Réalisation d'un webinar sur le thème de la confiance dans le recrutement.
- ✓ Rendre nos fournitures de bureau et le choix de nos prestataires de services plus responsables et équitables en passant par des organismes solidaires.
- ✓ Formaliser notre engagement par la signature d'une charte de la diversité.

CONTINUER LES PRATIQUES ECO-RESPONSABLES

- ✓ Etendre la transformation de nos équipements à l'agence de Lyon afin de réduire notre empreinte écologique.
- ✓ Poursuivre en interne nos actions de sensibilisation aux gestes éco-responsables.
- ✓ Continuer à donner une seconde vie à nos équipements numériques usagés afin de limiter nos déchets électroniques.
- ✓ Se porter volontaire dans l'application de notre cœur de métier auprès de l'économie sociale et solidaire.
- ✓ Avoir un impact social et environnemental positif en soutenant des associations.

FAVORISER LE BIEN-ETRE DES EMPLOYES

- ✓ Maintien d'une activité sportive à destination des salariés favorisant leur bien-être.
- ✓ Amélioration des postes de travail pour une meilleure ergonomie.

B. FAVORISER L'EMPLOYABILITE SOLIDAIRE ET NON-DISCRIMINANTE

Sensibilisation en interne et externe

Parce que le cœur de notre métier est la sélection, nous sommes, par nature, exposés à des sujets discriminants.

Dans le cadre de la prévention des discriminations, de la promotion de la diversité et de l'égalité professionnelle entre les femmes et les hommes soumis à une responsabilité sociale et des obligations légales, nous avons continué nos actions de sensibilisation à la non-discrimination pour tous les salariés de l'entreprise.

Pour s'adapter au mieux au contexte sanitaire actuel, nous avons organisé cet été, un webinar intitulé [« la confiance au cœur du recrutement »](#). Plusieurs sujets ont été abordés :

- La relation de confiance entre les candidats et les cabinets de recrutement,
- La confiance entre les candidats et les clients,
- La déontologie et l'éthique pour un recrutement responsable.

Signataire de la Charte



La signature de la Charte de la Diversité est apparue comme une évidence pour nous. Elle formalise notre engagement dans la promotion de la diversité et de l'égalité des chances appliquée à nos métiers.

Nous sommes signataires de la **Charte de la Diversité depuis le 28 Juin 2011** et nous veillons au respect et à l'application des six articles qui la constituent :

- ✓ **Article 1 - Sensibiliser et former nos dirigeants et managers** impliqués dans le recrutement, la formation et la gestion des carrières, puis progressivement l'ensemble des collaborateurs, aux enjeux de la non-discrimination et de la diversité.

- ✓ **Article 2 - Promouvoir l'application du principe de non-discrimination** sous toutes ses formes dans tous les actes de management et de décision de l'entreprise ou de l'organisation, et en particulier dans toutes les étapes de la gestion des ressources humaines.
- ✓ **Article 3 - Favoriser la représentation de la diversité de la société française** dans toutes ses différences et ses richesses, les composantes culturelle, ethnique et sociale, au sein des effectifs et à tous les niveaux de responsabilité.
- ✓ **Article 4 - Communiquer sur notre engagement** auprès de l'ensemble de nos collaborateurs ainsi que de nos clients, partenaires et fournisseurs, afin de les encourager au respect et au déploiement de ces principes.
- ✓ **Article 5 - Faire de l'élaboration et de la mise en œuvre de la politique de diversité un objet de dialogue social avec les représentants du personnel.**
- ✓ **Article 6 - Evaluer régulièrement les progrès réalisés.** Informer en interne comme en externe des résultats pratiques résultant de la mise en œuvre de nos engagements.

Favoriser l'employabilité solidaire

Une démarche RSE qui intègre la dimension du Handicap

En 2020, Selescope reste plus solidaire que jamais en maintenant les commandes de fournitures de bureau auprès d'un ESAT (établissements et services d'aide par le travail).

Pour aller plus loin dans notre démarche, nous souhaitons créer un lien de proximité avec les travailleurs handicapés et participer à leur épanouissement professionnel.

Cette année nous avons pour projet de mettre en place la location et l'entretien de plantes vertes dans nos bureaux par un ESAT. Après une étude approfondie du projet,

nous avons décidé de ne pas donner suite car ce dernier n'est pas adapté à nos besoins et à nos pratiques.

Nous avons également pour ambition de participer au DuoDay, la journée de solidarité du 19 Novembre 2020 qui consistait en l'accueil d'une personne en situation de handicap au sein de nos locaux le temps d'une journée. Nous avons préféré annuler cet évènement afin de minimiser les risques sanitaires liés à la pandémie de Covid-19.

Nous espérons pouvoir participer à la 4^e édition du DuoDay en 2021 si le contexte sanitaire nous le permet.

Initiative Pro Bono



Engagement, bienveillance, partage, confiance. Telles sont les valeurs de l'Association lyonnaise, RESSORT. Ces valeurs, nous les partageons tellement que nous avons souhaité nous associer à leur projet : accompagner des cadres et des jeunes diplômés vers le chemin de l'emploi. Nous faisons ainsi désormais partie de leur conseil d'administration. Nous tenons à les remercier de leur confiance et espérons, pour les prochaines années, pouvoir davantage encore les soutenir.

Depuis 28 ans Ressort, c'est :



- 150 personnes accompagnées chaque année,
- 80% d'entre eux retournent à l'emploi en 8 mois en moyenne,
- 40h d'accompagnement individuel et 50h en collectif.

C. MAINTENIR DES PRATIQUES ECO-RESPONSABLES

Equipements et habitudes à Lyon

Dans la continuité de nos actions de 2019, nous avons décidé de rendre nos installations lyonnaises plus durables.

En début d'année 2020, nous avons installé sur le parking de notre agence lyonnaise des bornes de recharges pour véhicules électriques.



Par ailleurs, nous avons pour habitude de nous fournir en eau sous la forme de bouteilles en plastique individuelles à usage unique dans nos salles d'entretien, nos salles d'attente et nos bureaux.

Nos bureaux étant des lieux d'échanges et de passages permanents au regard du nombre de candidats et de clients que nous rencontrons, nous avons poursuivi le changement de nos pratiques en interne et avec nos visiteurs.

Dans ce sens, nous avons développé deux axes de transformation :



Le Front Office

Lieu de contact privilégié avec l'extérieur, nous y recevons en continu des clients, des candidats et des prestataires.

L'enjeu de la transformation de cet espace : garder un accueil chaleureux et confortable pour nos visiteurs. Nous avons donc fait l'acquisition d'une fontaine à eau et de bouteilles en verre dans le but de remplacer les bouteilles d'eau en plastique placées jusqu'à présent dans les salles d'entretien et d'attente.

Le Back Office

Nous avons également installé une fontaine à eau dans le back office, notre espace dédié au travail en interne.

Pour aller jusqu'au bout de la démarche et limiter l'usage de gobelets en plastique jetable, chaque employé s'est vu offrir une gourde en inox réutilisable « Simple Modern » dont 10% des profits sont reversés à des institutions à but non lucratif et caritatives.

Nous avons observé naturellement une baisse significative de notre consommation de bouteilles d'eau en plastique (cf. rubrique III.A.).

Pour aller plus loin, nous nous sommes fournis en vaisselle réutilisable (couverts, verres, tasses et assiettes) et nous avons installé un lave-vaisselle dans notre cuisine, afin de limiter notre consommation en eau.



Après une transformation réussie sur les bureaux de Paris et Lyon, nous envisageons désormais le passage à l'usage des fontaines à eau et des gourdes réutilisables sur les autres agences en France.

D. ENVIRONNEMENT

Sensibilisation des salariés aux gestes éco-responsables au bureau

Dans le but de limiter l'impact environnemental lié à notre activité, nous poursuivons nos campagnes de sensibilisation en interne sur l'adoption de geste éco-responsable avec un focus sur le thème de la consommation énergétique.



Recyclage des équipements électroniques

Cette année, nous avons à nouveau donné une seconde vie à nos téléphones mobiles usagés.



Nous explorons un futur recours à LaCollecte.tech, lancé par Emmaüs Connect qui est la première plateforme solidaire destinée à recueillir des dons de matériel usagé provenant des entreprises. Cette initiative est soutenue par le Gouvernement et vise à aider 50 000 personnes pendant et après la crise sanitaire.

Carte de vœux électroniques et solidaires

Cette année, afin de limiter notre empreinte environnementale, 90% de nos cartes de vœux ont été envoyées au format électronique.

Pour les 10% restant, nous avons fait le choix de cartes de vœux éco-responsables et solidaires. Les papiers utilisés pour ces dernières sont issus de forêts durablement gérées qui sont entretenues dans le respect de leur biodiversité, de leurs sols et eaux et de manière à garantir leur régénération.

Par ailleurs, 20% du prix des cartes de vœux a été reversé à la première association de lutte contre la maladie en France, la Ligue contre le cancer.

E. FAVORISER LE BIEN-ETRE DES EMPLOYES

Selescope prête une attention toute particulière au bien-être et à la forme physique de ses salariés.

Plusieurs activités et moyens ont été mis en place afin d'agir en faveur de l'épanouissement des employés, à travers l'amélioration des conditions de travail.



Programme National Nutrition Santé

Deux fois par semaine, un panier de fruits frais et secs, à destination des employés, est livré chez Selescope. Le but est d'inciter les salariés à manger plus équilibré et à suivre la recommandation du Programme National Nutrition Santé (PNNS) qui est de consommer au moins cinq portions de fruits et légumes par jour.

Selescope accorde une attention particulière au gaspillage alimentaire. Nous interagissons régulièrement avec notre fournisseur pour ajuster le nombre de paniers de fruit et sa composition dans le but de limiter le gaspillage.

Sport

L'esprit d'équipe est primordial au sein du Cabinet... malgré et surtout durant cette crise sanitaire.

Voilà près d'un an que Selescope offre à ses collaborateurs des séances de coaching sportif. Chacun est libre de s'y inscrire. Nous avons choisi de travailler avec lapausebaskets pour plusieurs raisons :

- Une petite équipe de professionnels très à l'écoute de ses clients,
- Une organisation gérée via une plateforme ergonomique,
- Des séances dans nos bureaux (plus de 20 activités au choix).

Nous avons décidé, dans un contexte sanitaire inédit, de continuer à cultiver l'esprit collectif et surtout de garder la forme. Nous avons donc maintenu les cours de renforcement musculaire au cours de l'année 2020. Un coach de sport certifié a

assuré un cours hebdomadaire d'une heure par vidéo conférence. Ce nouveau format nous a permis d'étendre la pratique sportive à d'autres agences en France, notamment celle de Lyon.

Challenge 5KM pour soutenir l'AFM-Téléthon

Cette année, l'équipe Selescope a relevé le défi de la 48e édition du Cross du Figaro NordTicTrack.



Cette course interentreprise de 5 kilomètres a réuni près de 1700 collaborateurs et 58 sociétés en soutien à l'AFM-Téléthon.

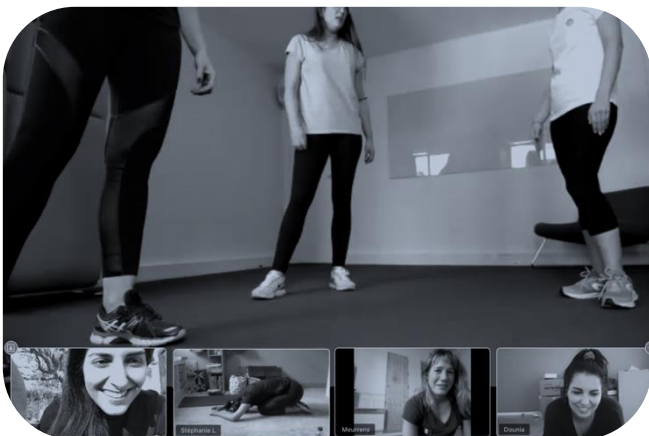
L'AFM-Téléthon est une association qui lutte contre les maladies rares en soutenant la recherche pour la mise au point de thérapies innovantes.

Plus solidaire que jamais, seul ou en équipe, près de la moitié de nos effectifs (40%) a relevé ce challenge sportif dans le respect des normes sanitaires en vigueur.

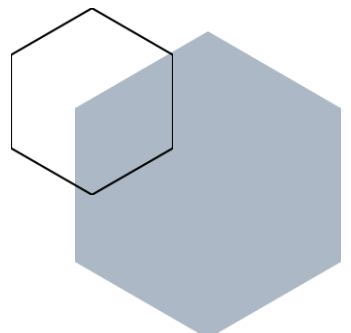
Nous sommes fiers d'avoir participé à cet évènement caritatif et d'avoir contribué au versement de plus de 12 000 € à l'AFM-Téléthon.



Figaro Classifieds 5KM pour le Téléthon



Séance de Sport hebdomadaire La pause basket



F. COVID-19

Les conditions de travail des salariés ont été impactées au premier chef par la capacité des entreprises à assurer la continuité de leur activité en période de crise. Selescope s'est très vite adapté à ce contexte inédit en proposant différentes solutions pour maintenir des conditions de travail convenables pour ses employés.

Notre entreprise a étendu l'accès au télétravail à tous ses salariés depuis le début de l'année 2020. Chacun des collaborateurs a reçu un ordinateur portable, un téléphone mobile ainsi qu'un kit d'hygiène contenant des masques chirurgicaux et des gels désinfectants pour les mains.

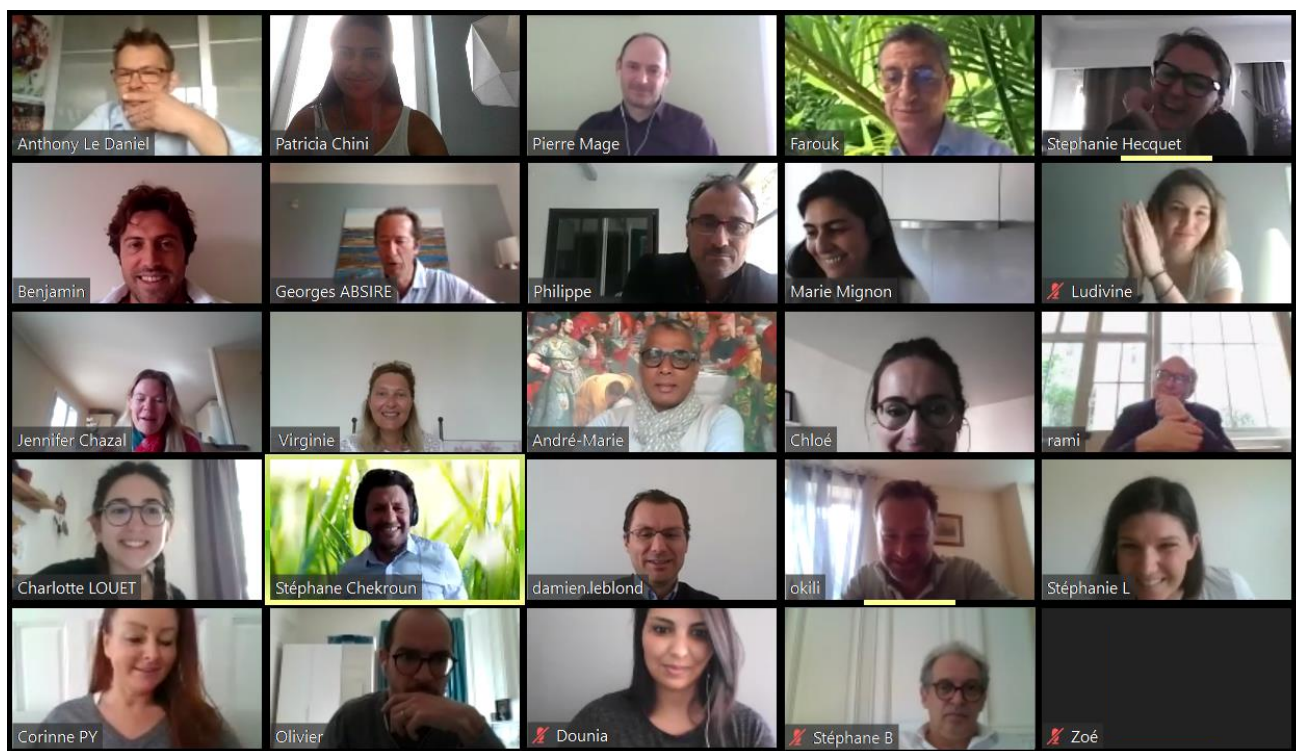


Pour les collaborateurs qui le souhaitent, nous avons permis de réintégrer les bureaux sous condition stricte du respect des gestes barrière. En plus d'être régulièrement désinfectés, nos bureaux sont également équipés de gels hydroalcooliques et de masques chirurgicaux à usage unique. Le nombre de candidats accueillis est encadré et limité. L'accès aux salles communes est contingenté.

Dans un contexte de crise sanitaire impactant la conjoncture française, nos initiatives sont multiples afin de soutenir l'activité économique de notre pays. Nous avons eu la volonté d'acheter nos cadeaux de fin d'année auprès de producteurs locaux. Nous n'allons pas faire appel à des transporteurs polluants puisque ce sont nos collaborateurs qui, au cours de leur rendez-vous avec leurs clients, leur remettent leur cadeau. A horizon 2021, nous avons pour projet d'étudier l'achat de masques chirurgicaux à usage unique de fabrication française.

COP 2020 Selescope

...



Une réunion de l'équipe Selescope, Mai 2020



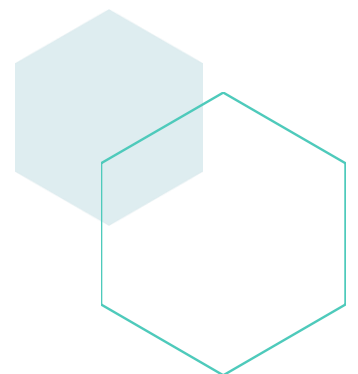
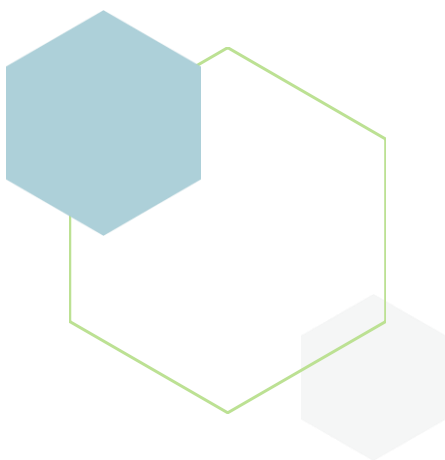
III. NOS RESULTATS



A. INDICATEURS DE MESURE

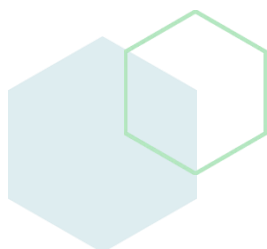
Amélioration des conditions travail

| Porter attention aux collaborateurs | 2019 | 2020 | N/N-1 |
|--|------|------|-------|
| Effectif total toutes agences confondues | 33 | 35 | + 6% |
| Pourcentage de l'effectif féminin | 51 % | 54% | + 3% |
| Nombre de personnes ayant accès au sport | 17 | 19 | +11% |
| Pourcentage moyen de participation au sport | 29% | 33% | +4% |
| Nombre de personnes ayant accès au télétravail | 27 | 35 | +30% |



Consommation Eco-responsable

| Eco-responsable | 2018 N-2 | 2019 N-1 | 2020 N | N/N-1 | N/N-2 |
|--|-------------|-------------------|-----------|--------|--------|
| Consommation totale d'eau en bouteille en plastique ¹ | 9222 | 6616 | 2652 | -59,1% | -71,3% |
| Déchets plastiques total économisés en kg | - | 30.5 ² | 46,4 | +52,1% | - |
| Consommation d'eau en bouteille en plastique Evian 50cl | 3744 | 1696 | 600 | -64,6% | -84% |
| Consommation d'eau en bouteille en plastique Vittel 33cl | 4416 | 3840 | 2052 | -46,6% | -53,5% |



¹ Seule est prise en compte l'agence de Paris.

² En prenant un poids moyen de 11.7g par bouteille en plastique.

B. Hozizon 2021

Orientation 2021

- ✓ Sensibiliser les collaborateurs à l'éthique notamment la conduite responsable des affaires.
- ✓ Participation au Duoday 2021.
- ✓ Continuer à promouvoir nos actions RSE sur les réseaux sociaux.
- ✓ Réflexion autour de l'optimisation du recyclage papier et du matériel numérique (LaCollecte.tech).
- ✓ Mise en place de challenges RSE.
- ✓ Etude de faisabilité pour l'achat de masques chirurgicaux fabriqués en France.
- ✓ Mise en application de la signature électronique.
- ✓ Déploiement du système de frais numérique.
- ✓ Rendre les factures 100% numériques.
- ✓ Exploration de missions Pro Bono en cohérence avec les objectifs RSE.

